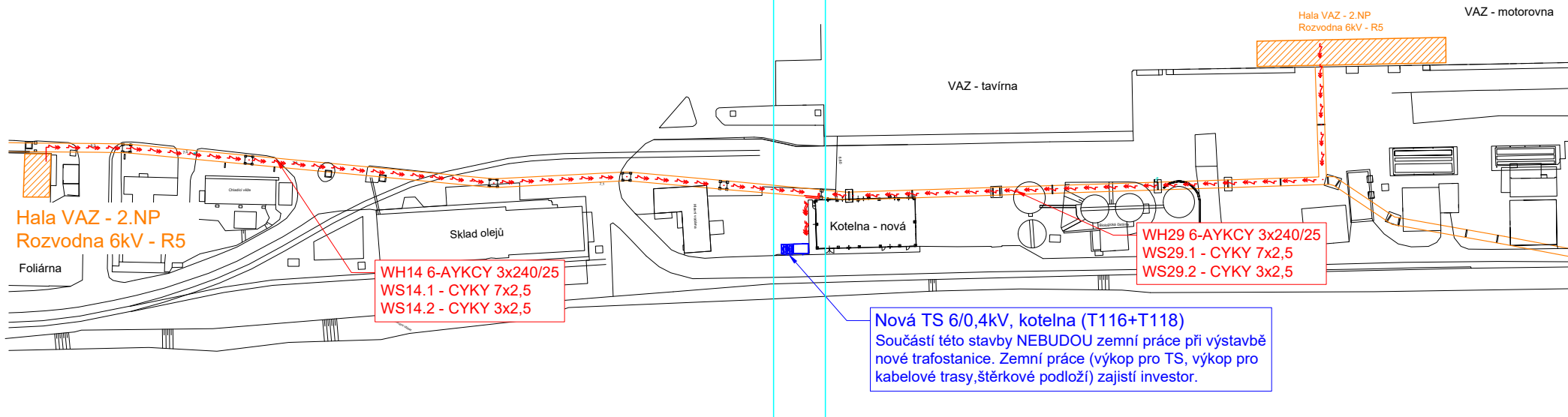


Situace přípojek VN-6kV
Měřítko 1:1600

List č.4+5

List č.2+3

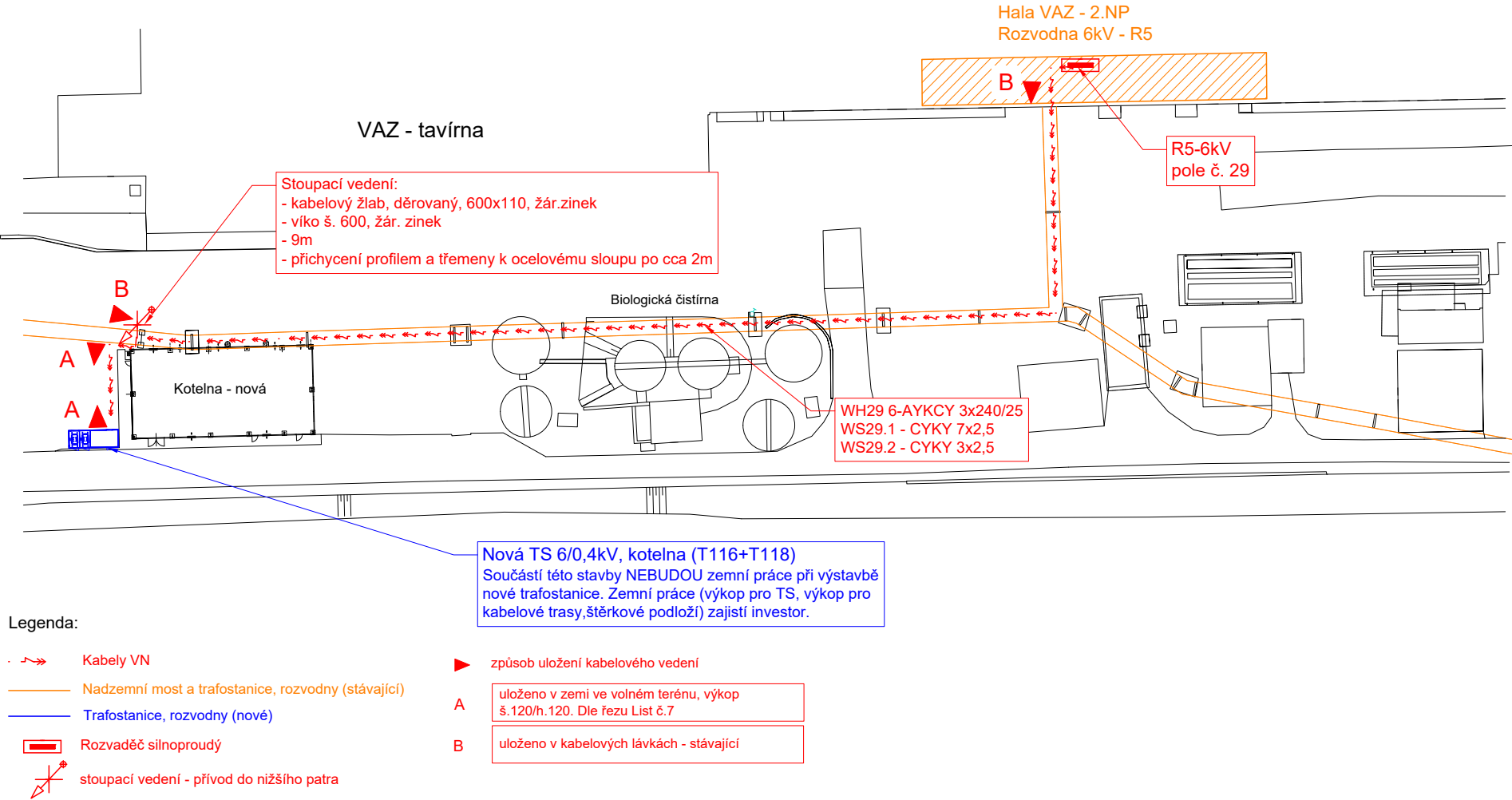


Legenda:

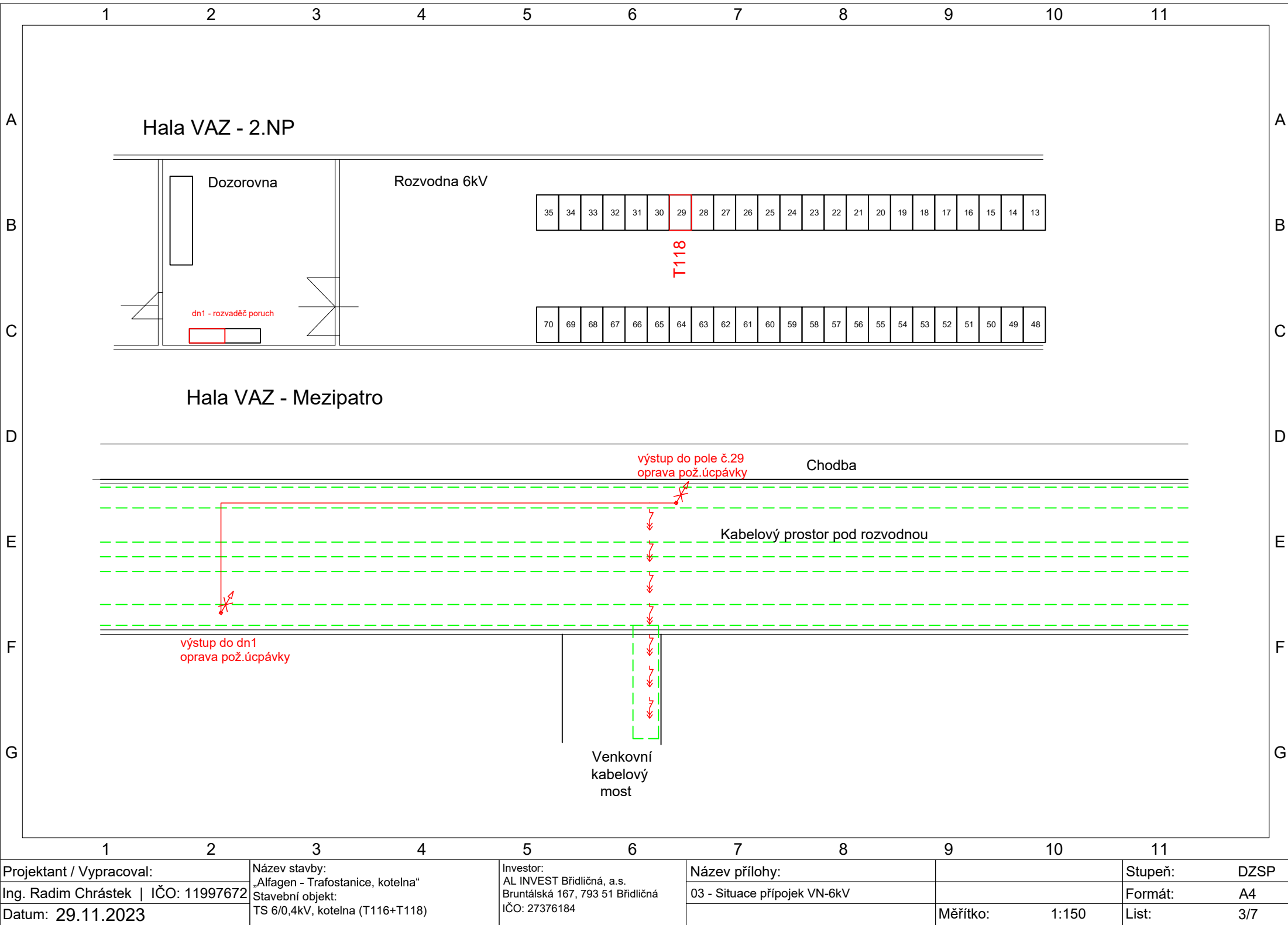
- Kabely VN
- Nadzemní most a trafostanice, rozvodny (stávající)
- Trafostanice, rozvodny (nové)

Projektant / Vypracoval:	Název stavby:	Investor:	Název přílohy:	Stupeň:	DZSP
Ing. Radim Chrástek IČO: 11997672	„Alfagen - Trafostanice, kotelna“	AL INVEST Břidličná, a.s.	03 - Situace přípojek VN-6kV	Formát:	A4
Datum: 29.11.2023	Stavební objekt:	Bruntálská 167, 793 51 Břidličná	Měřítko:	List:	1/7
	TS 6/0,4kV, kotelna (T116+T118)	IČO: 27376184			

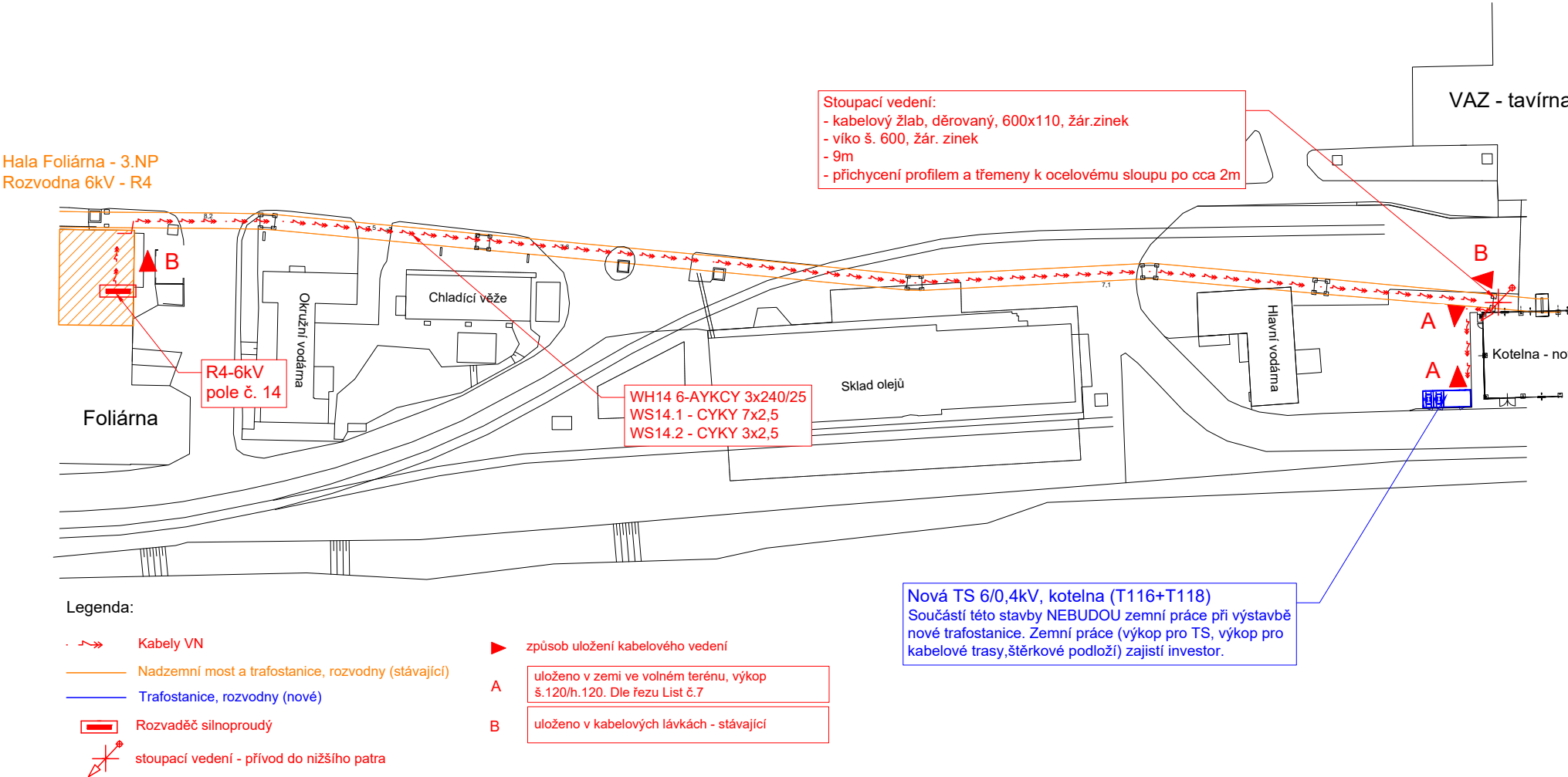
Situace přípojek VN-6kV - přípojka WH29 (T118, R5-VAZ)
Měřítko 1:1000



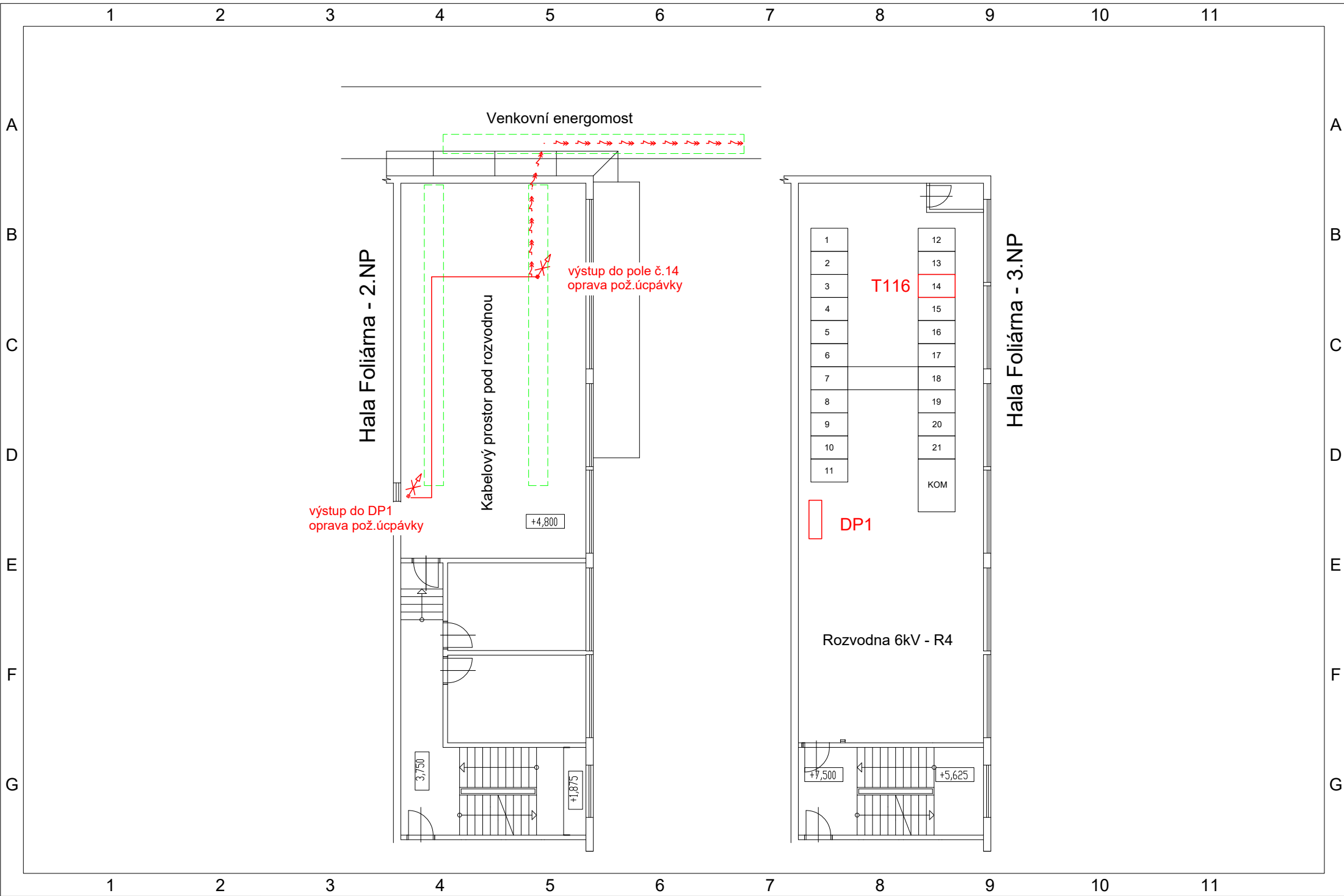
Projektant / Vypracoval:	Název stavby:	Investor:	Název přílohy:	Stupeň:	DZSP
Ing. Radim Chrástek IČO: 11997672	„Alfagen - Trafostanice, kotelna“	AL INVEST Břidličná, a.s.	03 - Situace přípojek VN-6kV	Formát:	A4
Datum: 29.11.2023	Stavební objekt:	Bruntálská 167, 793 51 Břidličná	Měřítko:	1:1000	List: 2/7
	TS 6/0,4kV, kotelna (T116+T118)	IČO: 27376184			



Situace přípojek VN-6kV - přípojka WH14 (T116, R4-Foliárna)
Měřítko 1:700



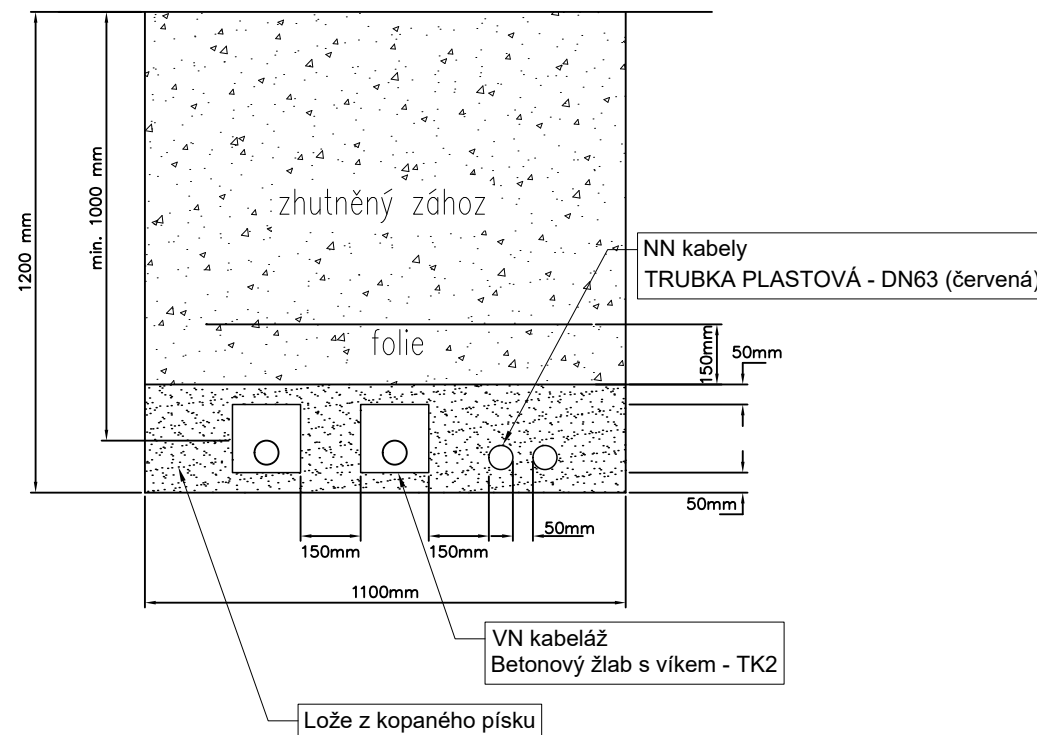
Projektant / Vypracoval:	Název stavby:	Investor:	Název přílohy:	Stupeň:	DZSP
Ing. Radim Chrástek IČO: 11997672	„Alfagen - Trafostanice, kotelna“	AL INVEST Břidličná, a.s.	03 - Situace přípojek VN-6kV	Formát:	A4
Datum: 29.11.2023	Stavební objekt:	Bruntálská 167, 793 51 Břidličná	Měřítko:	1:1000	List: 4/7
	TS 6/0,4kV, kotelna (T116+T118)	IČO: 27376184			



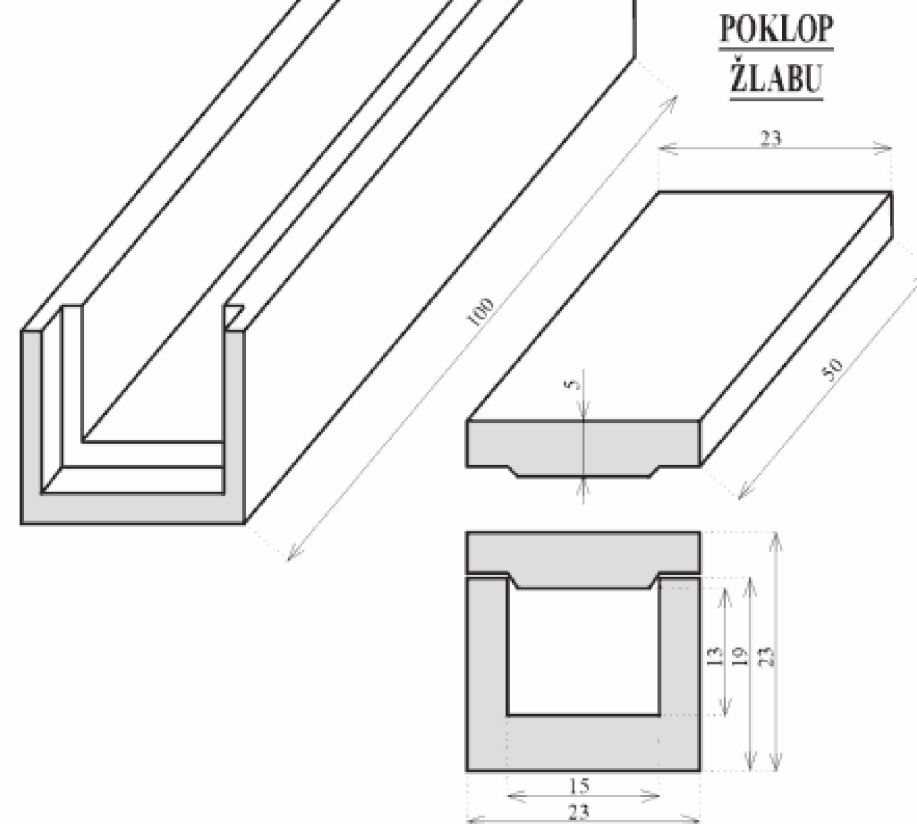
Projektant / Vypracoval:		Název stavby:		Investor:		Název přílohy:		Stupeň:	
Ing. Radim Chrástek IČO: 11997672		„Alfagen - Trafostanice, kotelna“		AL INVEST Břidličná, a.s.		03 - Situace přípojek VN-6kV		DZSP	
Datum: 29.11.2023		Stavební objekt:		Bruntálská 167, 793 51 Břidličná				Formát:	
		TS 6/0,4kV, kotelna (T116+T118)		IČO: 27376184		Měřítko:		List:	
						1:150		5/7	

Situace přípojky VN - řezy kabelovou trasou

Uložení "A" Volný zatravněný terén



ŽLAB KABELOVÝ - TK 2 se zámkem



Technický popis: Žlab kabelový - TK - 2 je určen pro krytí uložených kabelů při rozvodech elektřiny, telefonu, kabelové televize, plynových přípojek apod. Je vhodný i pro meliorační a topné kanály. Světlost žlabu je 15 x 13 cm.

Žlaby jsou vyráběny zhutněním betonové směsi a jejich bezpečné uložení zajišťují zámkové prvky, které zabraňují případnému možnému stříhu kabelu.

Žlab kabelový - TK 2 váží 57 kg a na paletě je 18 ks.

Poklop žlabu váží 13 kg a na paletě je 72 ks.

Projektant / Vypracoval:	Název stavby:	Investor:	Název přílohy:	Stupeň:	DZSP
Ing. Radim Chrástek IČO: 11997672	„Alfagen - Trafostanice, kotelna“	AL INVEST Břidličná, a.s.	03 - Situace přípojek VN-6kV	Formát:	A4
Datum: 29.11.2023	Stavební objekt:	Bruntálská 167, 793 51 Břidličná	Měřítko:	List:	7/7
	TS 6/0,4kV, kotelna (T116+T118)	IČO: 27376184			